

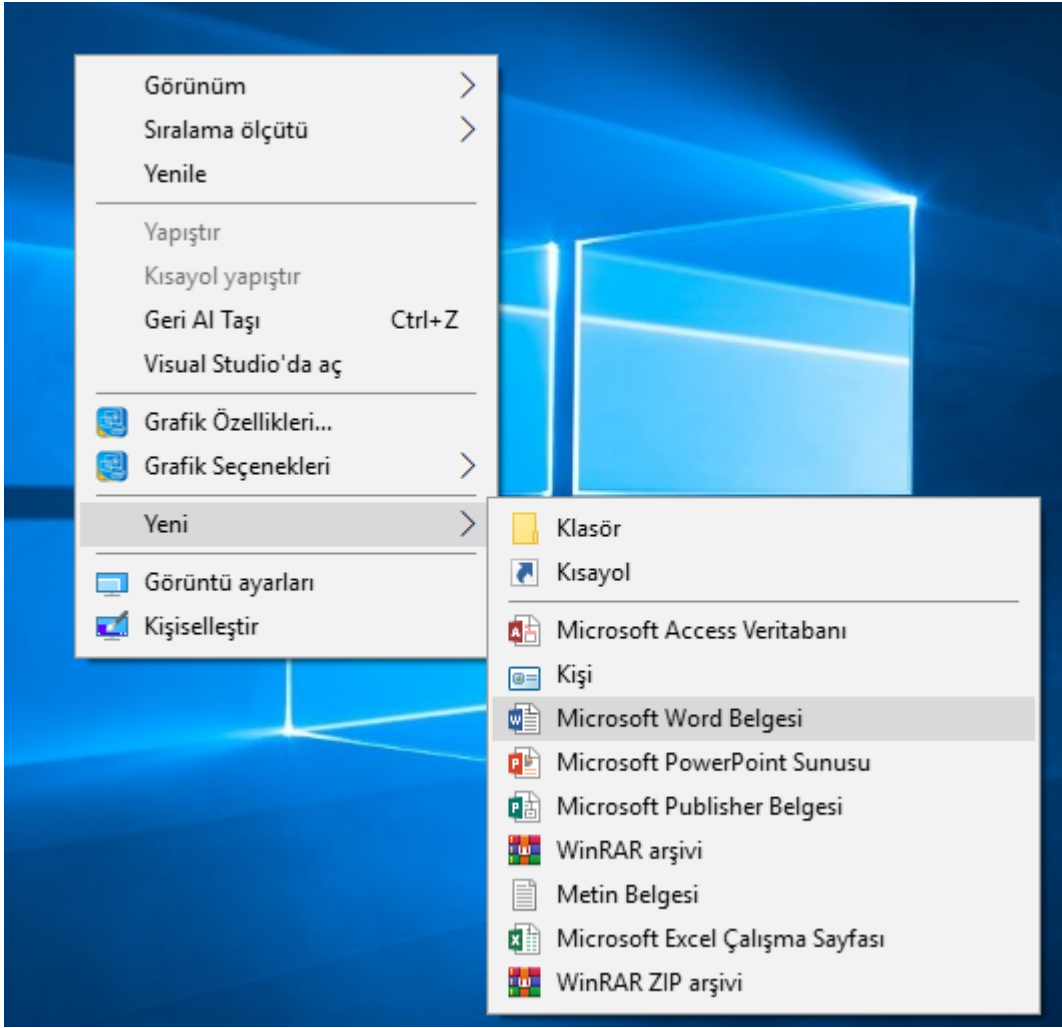
# Excel Fonksiyonlar

---

## Word Belgesi Nasıl Oluştururum?

Word'de yeni bir belge oluşturmak için bir kaç yol mevcuttur. aşağıda bu çözümlerden sık kullanılan **ikisi** adımlar ile verilmiştir. Uygulama yapmadan önce resimler ve altındaki açıklamaları dikkatle inceleyiniz.

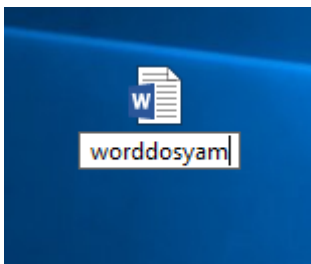
### Belge Oluşturma Yol 1



1.Masaüstüne (veya nereye oluşturmak istiyorsanız) **sağ tıklayın.**

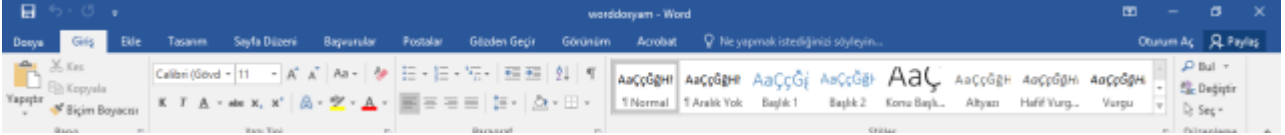
2. **Yeni**'yi seçin

3. **Microsoft Word** belgesini işaretleyin



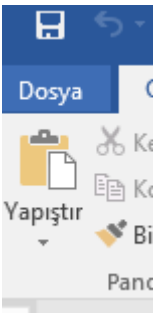
4. Dosya adına bir isim yazın. **Enter'** e basın. **BELGENİZ OLUŞMUŞTUR**

5. Oluşturduğunuz belgeyi açıp yazı yazmak için dosyayı **Çift Tıklayın.**

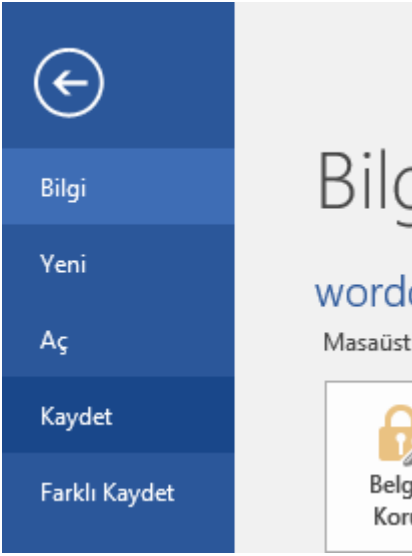


5. Verdiğiniz isimde belgenizin açılacaktır. Açılan word belgesinin **tam üzerinde ortada** belgeye verdiğiniz isim gözükür.

6. Belgede yazı yazdıktan sonra yaptığınız değişiklikleri kaydetmek için ;



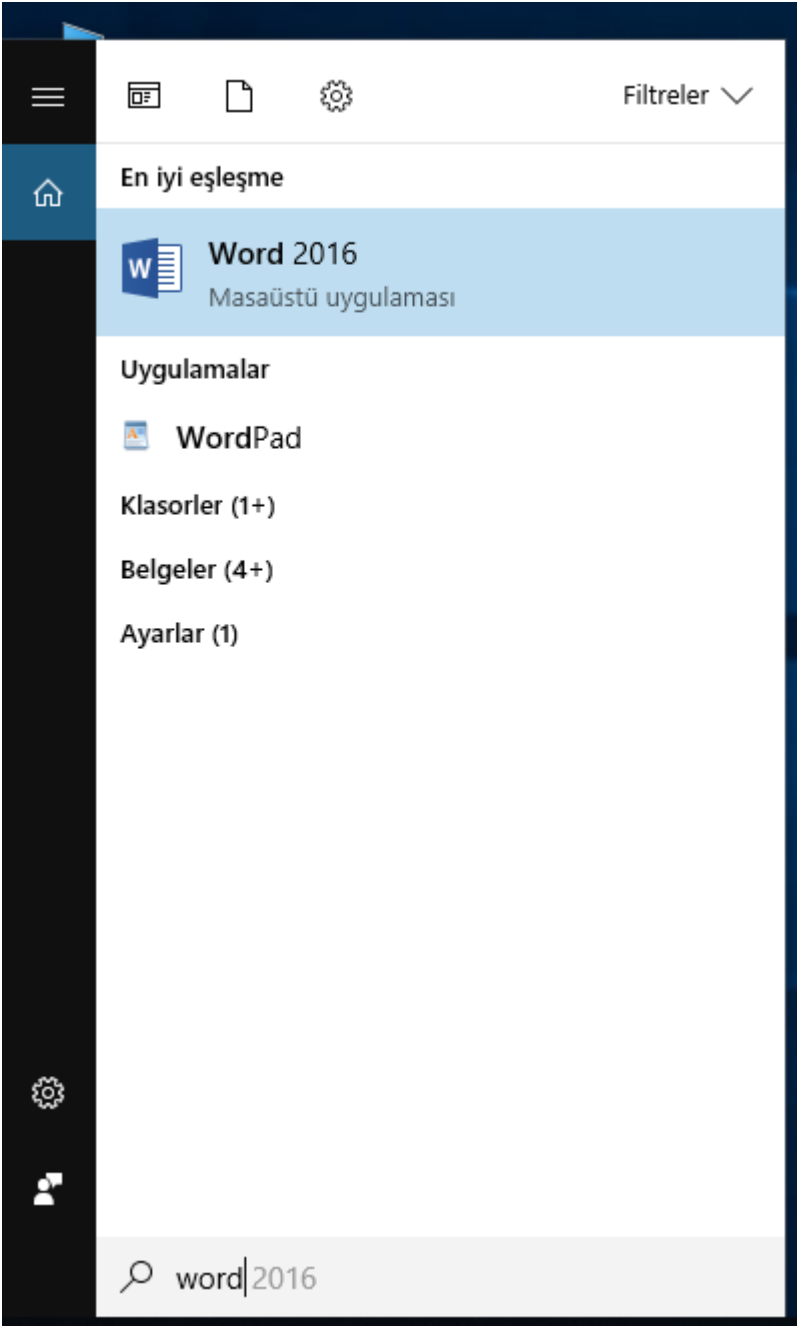
7. **Dosya'yı tıklayın (Word 2007 kullananlar Ofis düğmesine basın)**



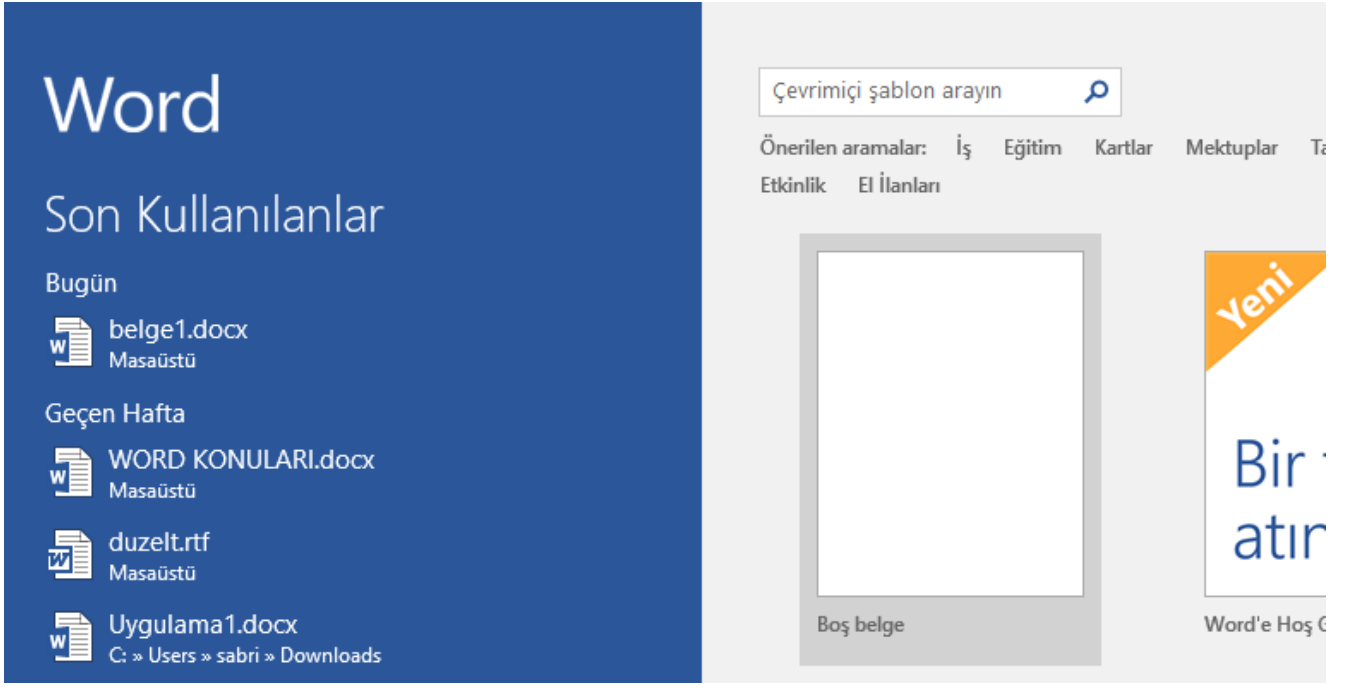
8. **Kaydet**'e basın



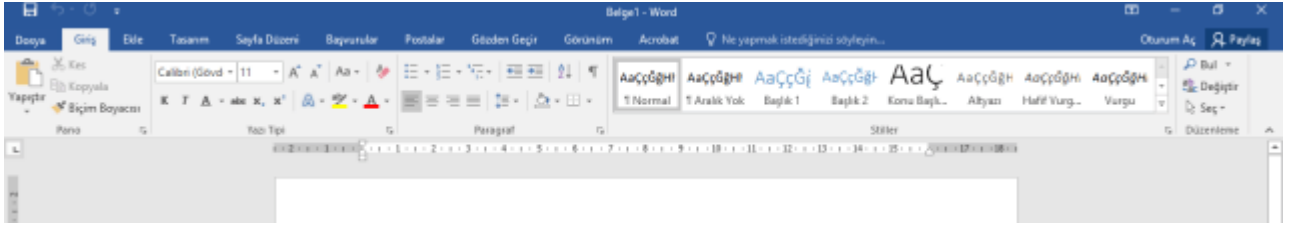
**Belge Oluřturma Yol 2**



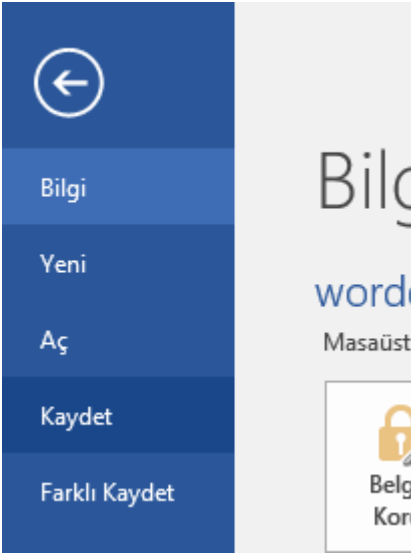
1. **Başlat** düğmesine basın arama çubuğuna word yazın
2. **Word** dosyası üst tarafta gözükecektir. Onu **tıklayın**



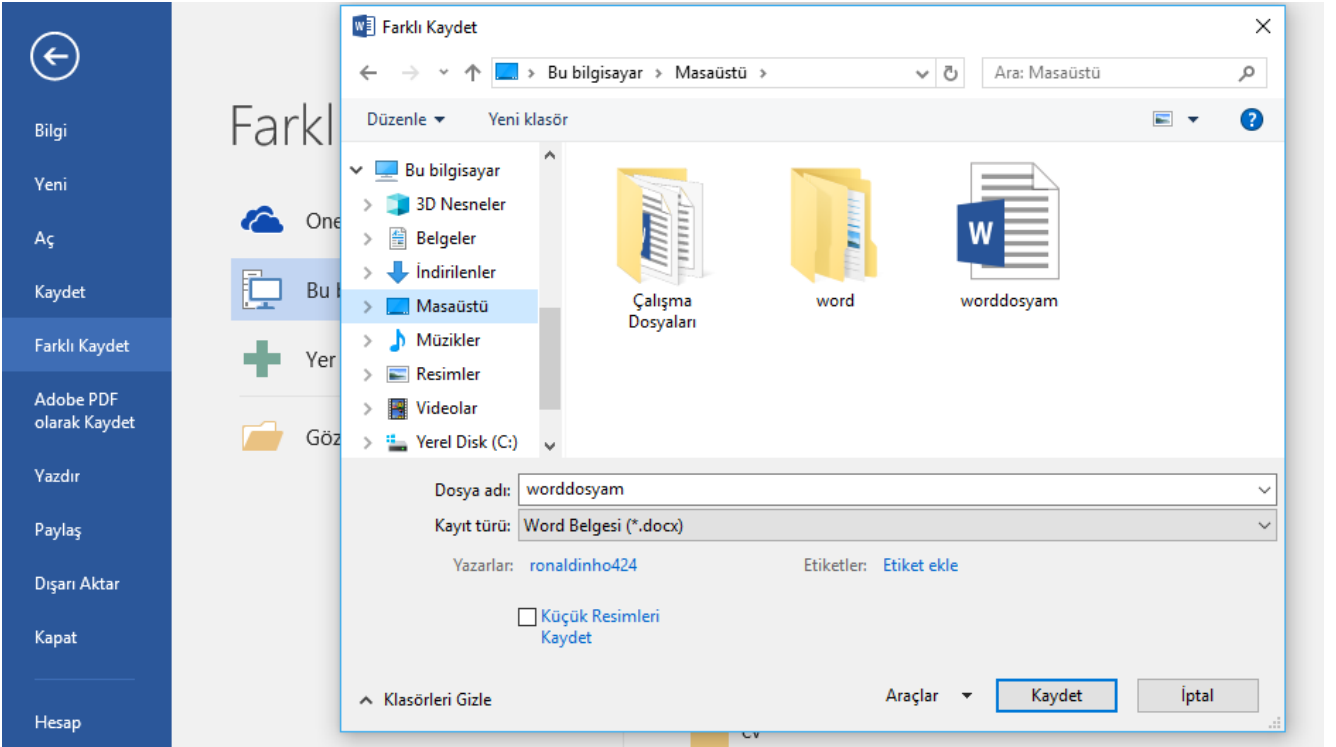
### 3. Boş Belge'yi seçin (Word 2010 sonrası)



4. Word belgeniz açılacaktır. Ancak ismi **Belge1** olarak gözüktür.



5. Belgenizde değişiklikleri yaptığınızda Yukarıda anlatıldığı gibi (1 Yol) **Dosya'dan (Eski word'de Ofis Düğmesi) Kaydet'** e basın



6. Dosya adına bir isim yazın ve **kaydedin.**

**DİKKAT:**

Yol 1 de dosyaya başlangıçta **Yeni Belge** oluşturup isim verdiğimiz için **Kaydet**'e bastığımızda bir isim sormadı.

Yol 2 de dosyamızı direkt programdan çalıştırdığımız için **Kaydet**' aşamasında **isim sorar**.

Belgenizi farklı isimde kaydetmek istiyorsanız **Farklı Kaydet** seçeneğini kullanabilirsiniz.

---

## Siteye Slider Ekleme

Siteye Slider eklemek için bir div'e ihtiyacımız var. İhtiyacımız olan div tasarladığımız projede mevcut. Siz de başka projelerinizde bir div i slider bölümü için kullanabilirsiniz. Bunun için gerekli olan şey slider yapacağınız görsel boyutları ile div inizin genişlik ve yüksekliğinin eşit olması. Bunu nasıl yapacağınız indireceğiniz videoda mevcut. Gerekli olan dosyalar da indireceğiniz ikinci linkte. Yapamaz iseniz irtibata geçebilirsiniz.

[Gerekli olan dosyaları indirin](#)

[Yapılma videosunu indirin](#)



---

# Dreamweaver ile şablon sayfası yapımı

Dreamweaver ile Spry Menü ekleme ve Şablon Sayfası yapma videosunu aşağıdaki linklerden indirebilirsiniz.

Menü elemanı düzenlerken (isim yazarken) Delete veya BackSpace kullanmayınız...

[İNDİR 1 Video 1 Spry Menü ekleme ve Şablon Sayfası Yapma](#)

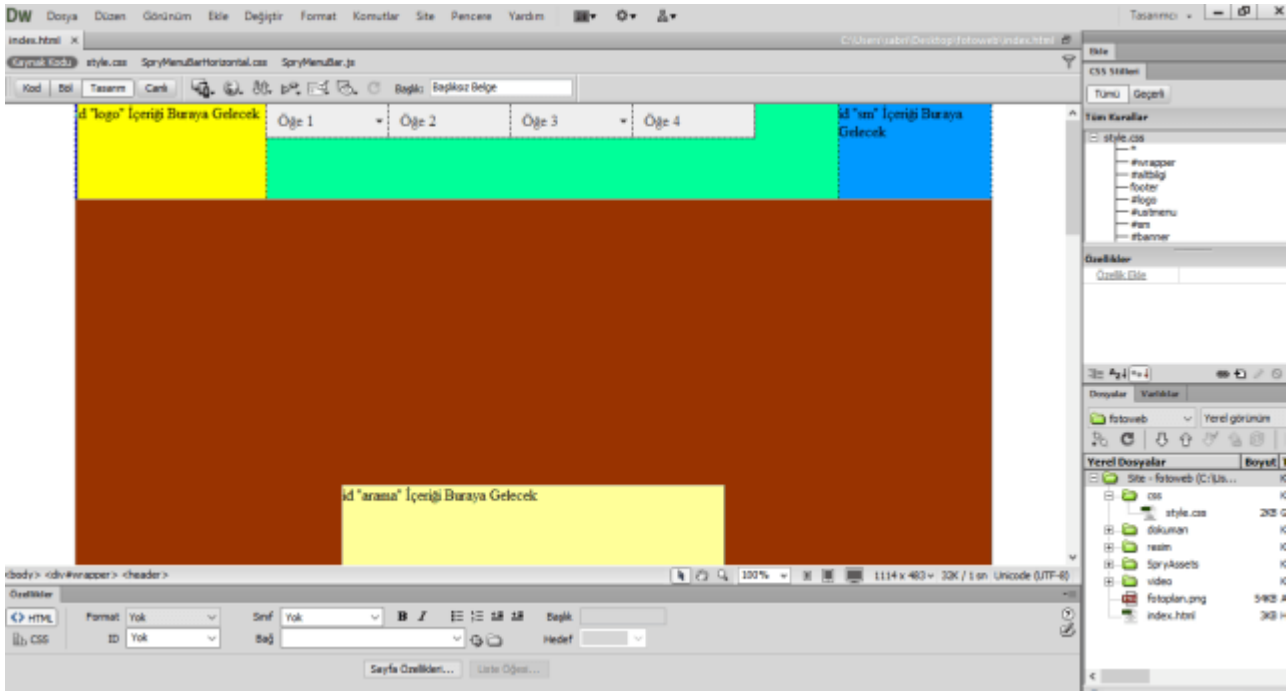
[İNDİR 2 Video 2 Spry Menü ye yeni eleman ekleme ve yeni sayfa yapma](#)

---

## Dreamweaver ile Tasarım

<https://wenthemes.com/theme-demos/?demo=photomania> daki tasarımım şablonunu oluşturma çalışması klasörünü indirip inceleyebilirsiniz.

[İndirmek için tıklayınız...](#)



# CSS Yatay Açılır Menü



[crayon-5ce5ec2acb7c8197146436/]

---

# CSS Dikey Açılır Menü

Ana Sayfa	
Konular	
<b>Program</b>	Bilg. İşlt.
Sınavlar	Web Tasarım
Uygulamalar	JS Eğitimi
İletişim	C# Görsel
	SQL Eğitimi
	.net Programlama

CSS ile Dikey Açılır Menü

[crayon-5ce5ec2acccb9587644110/]

---

## Kutu Gölgeleme

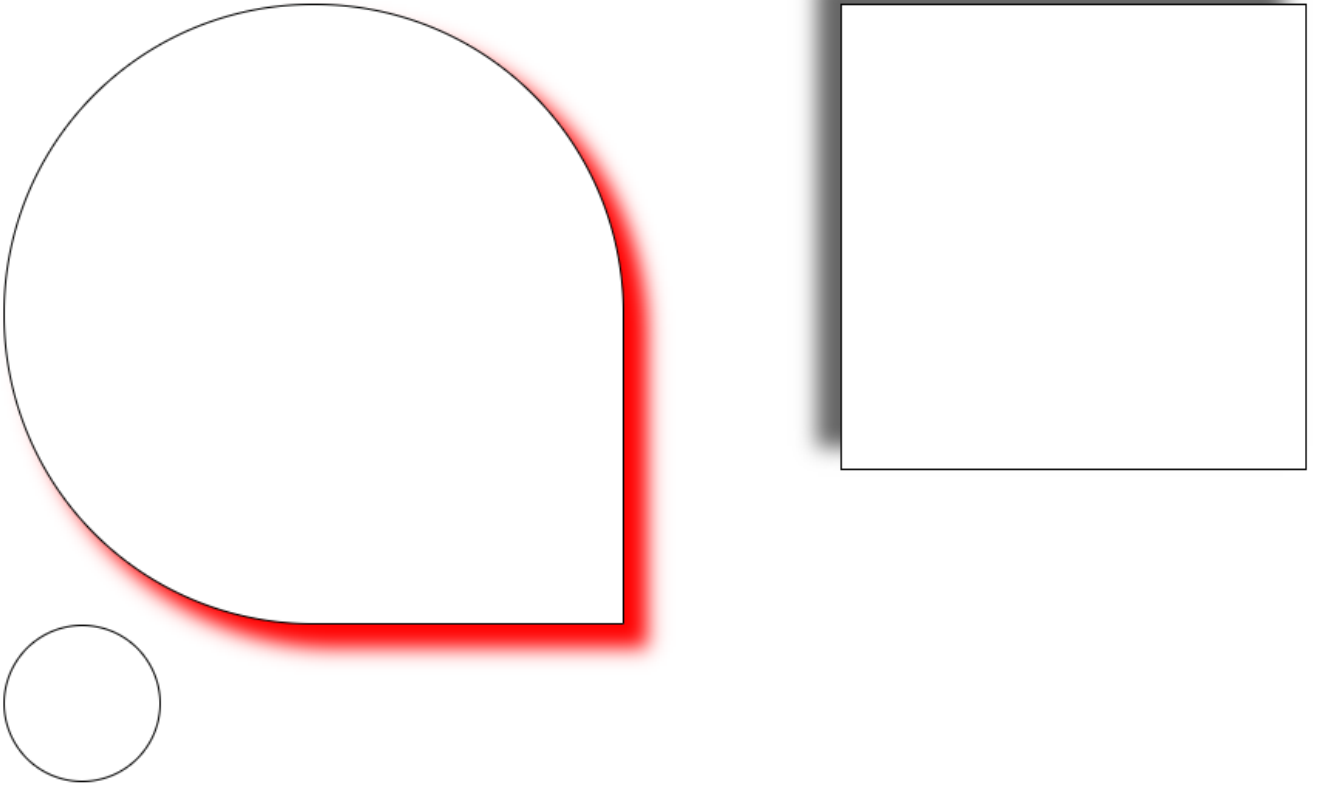
Kutu gölgeleme için "box-shadow" kullanılır. 4 parametre alır.

1. değer x yönünde gölge mesafesi (normalde sağda "-")

- olursa solda)
2. deęer y yönünde gölge mesafesi (normalde altta "-" olursa üstte)
  3. deęer gölge mesafesi
  4. renk

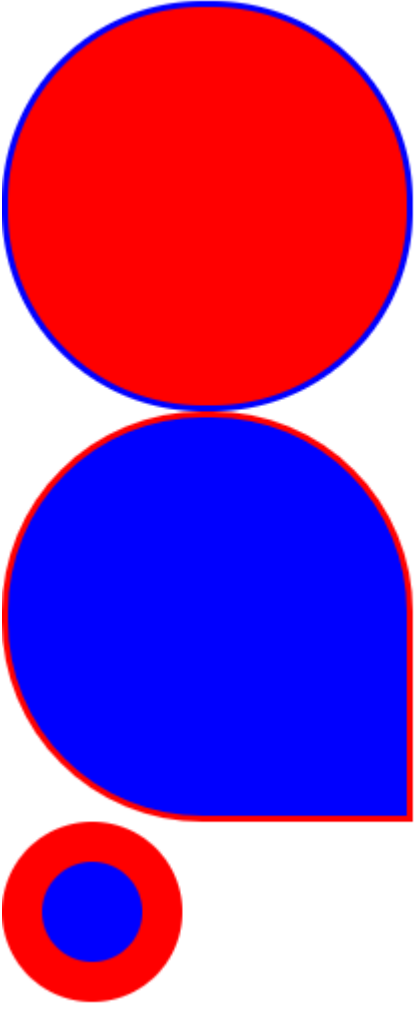
Aşağıdaki kodları inceleyiniz.

[crayon-5ce5ec2acd257608838251/]



---

## Kutu Yuvarlama CSS



Kutu yuvarlama "border-radius" ile yapılır istenilen kenara özellik verilebilir. % veya piksel cinsinden kenarların ne kadarını yuvarlatılacağı belirtilir. Örnekleri inceleyiniz

[crayon-5ce5ec2acd772123579716/]

---

# Serbest Çalışma Uygulaması

Bilgisayar Programcılığı kursiyerleri excelde ;

Web Tasarım Kursiyerleri de kodlayarak oluşturabilirler..

Göndermeniz gerekmiyor.

		1.SAYI	2.SAYI	SONUÇ	
İŞLEMLER	HESAP MAKİNESİ	TOPLAMA	2	1	3
		ÇIKARMA	2	1	1
		ÇARPMA	2	1	2
		BÖLME	2	1	2
			TABAN	YÜKSEKLİK	SONUÇ
	ÜÇGEN	ALAN	2	1	1
			YARIÇAP		SONUÇ
	DAİRE ÇEMBER	ALAN	1		3,14
		ÇEVRE			6,28
			KENAR UZUNLUĞU		SONUÇ
	KARE	ALAN	1		1
		ÇEVRE			1
		KISA KENAR	UZUN KENAR	SONUÇ	
DİKDÖRTGEN	ALAN	1		2	
	ÇEVRE			2	0